

PETUNJUK PERUBAHAN DI NETWORK UNTUK MENGAkses APLIKASI INTRANET (LOCAL AREA NETWORK).

Petunjuk ini di gunakan untuk mengakses Aplikasi/Program (simpeg, rekap, data server, dan aplikasi lainnya yang masih dalam pengembangan) melalui Jaringan Lokal POLBAN.

1. SETTING DEFAULT GATEWAY

- Start ---> Control Panel ---> Network Connection ---> Local Area Connection
- Klik Kanan Pada ICON Local Area Connection ---> Propertis
- Pilih Internet Protokol(TCP/IP) ---> Propertis
- Isikan Default Gateway sesuai dengan jurusan/unit masing-masing
- Default Gateway sebagai berikut:

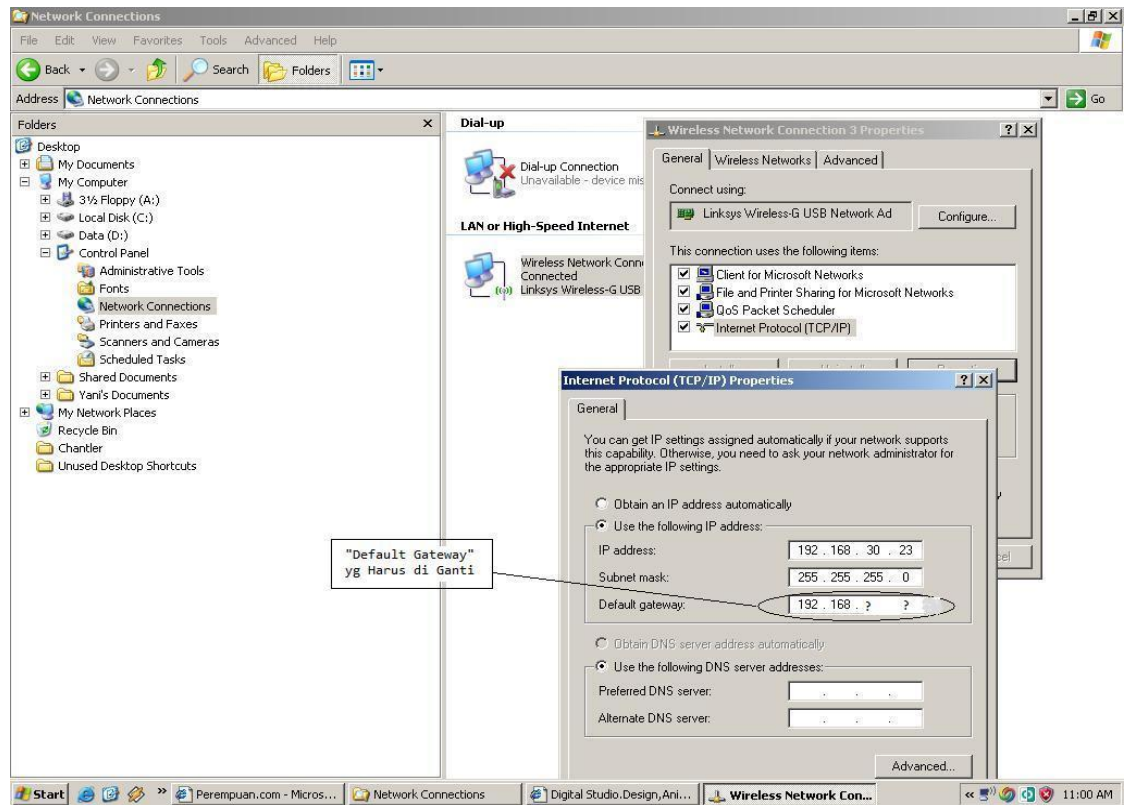
No	Alokasi IP Address		Gateway
1	Pusat/Direktorat	192.168.25.xxx	192.168.25.3
2	Teknik Mesin	192.168.32.xxx	192.168.32.11
3	Gedung P2T	192.168.36.xxx	192.168.36.3
4	UPT Perpustakaan	192.168.39.xxx	192.168.39.9
5	Teknik komputer	192.168.72.xxx	192.168.72.3
6	Administrasi Niaga	192.168.73.xxx	192.168.73.3
7	Akuntansi	192.168.74.xxx	192.168.74.3
8	Teknik Refrigerasi & TU	192.168.75.xxx	192.168.75.3
9	Teknik Sipil	192.168.76.xxx	192.168.76.3
10	Teknik Kimia	192.168.77.xxx	192.168.77.3
11	Teknik Elektro	192.168.78.xxx	192.168.78.3
12	Asrama Polban	192.168.89.xxx	192.168.89.3
13	lab. Uptk	192.168.92.xxx	192.168.92.3
14	UPT Bahasa	192.168.42.xxx	192.168.42.3
15	UPT Studio Gambar	192.168.41.xxx	192.168.41.3

Ket :

- ✘ Bila **IP Default Gateway** telah terpakai di jurusan/UNIT maka wajib menghubungi Sub Bagian Sistem Data dengan memberikan informasi **IP ADDRESS** yang belum terpakai.

- Lihat Gb. 1

Gb. 1



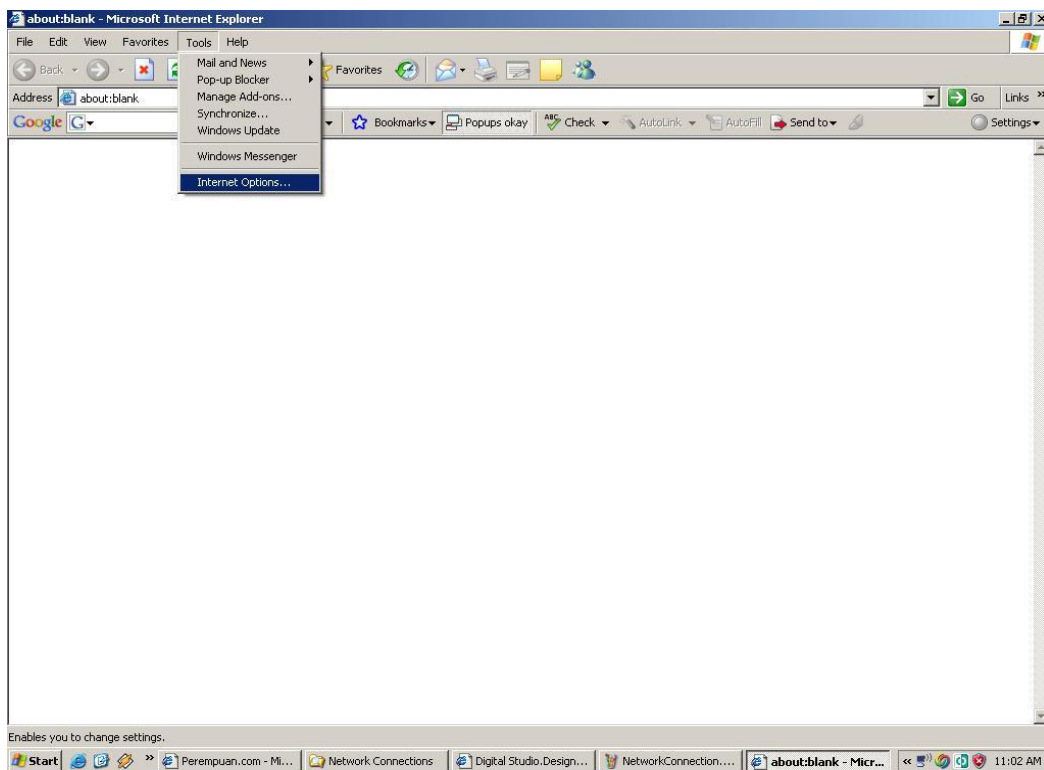
2. Setting IE (Internet Explorer) untuk mengakses Aplikasi/Program

- Buka aplikasi IE(Internet Explorer)
- Klik “Tools” di Menu --> pilih “Internet Option” (lihat Gb.2)
- Internet Option --> Connection --> LAN setting --> Advance (lihat Gb. 3)
- Isi kolom “Exceptions” dengan mengetikkan *.polban.org (lihat Gb. 4)
- Akses aplikasi Melalui :

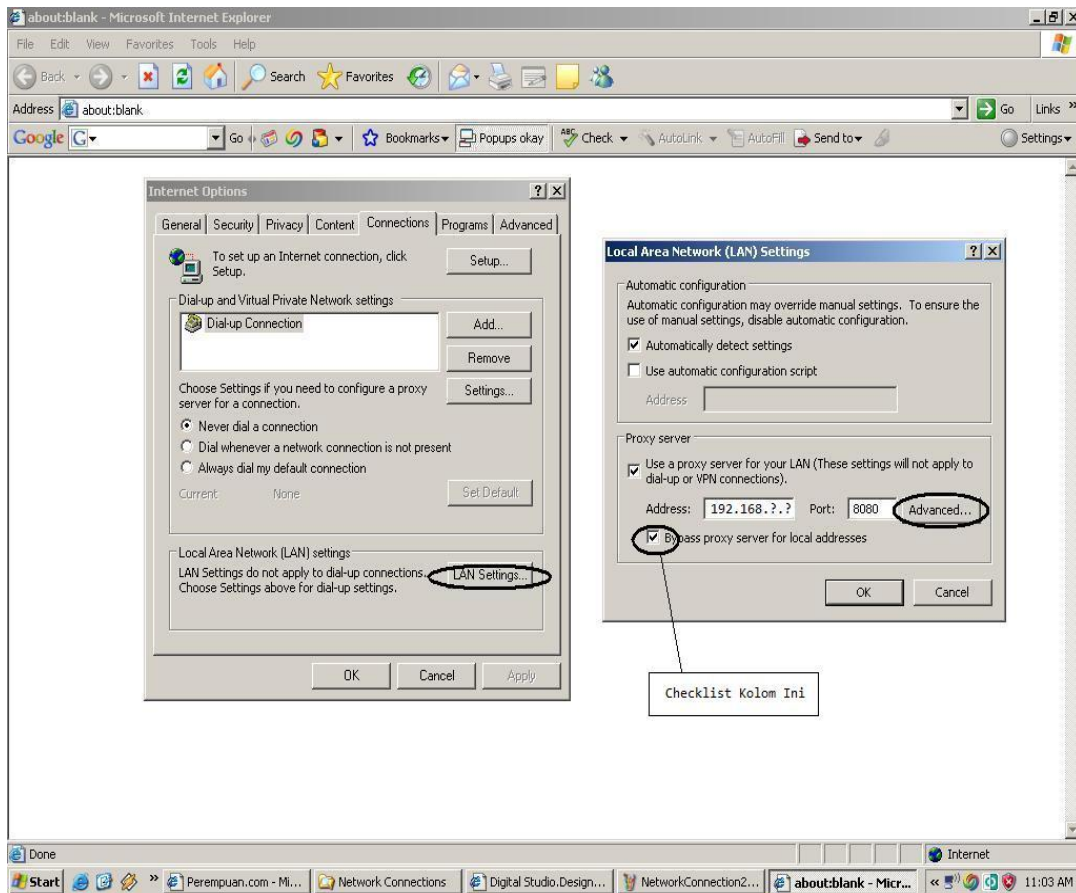
Misal :

- SIMPEG : <http://simpeg.polban.org>
- REKAP : <http://rekap.polban.org>
- Data Server : <http://data-server.polban.org>

Gb.2



Gb. 3



Gb. 4

